

Informationen GYM1 OL 2022

- Datum:** **Donnerstagnachmittag, 12. Mai 2022** (Unterricht bis 11.45 Uhr)
- Laufgelände:** „Mengestorfberg“ OL Karte 1:10`000, Stand Nov. 2015
- Kategorien:**
- Damen kurz = ca. 4.5 Lkm; Damen lang =ca. 5.2 Lkm
 - Herren kurz =ca. 4.7; Herren lang =ca. 5.8 Lkm
- Umkleideräume:** Turnhalle Lerbermatt
- Anreise:**
- Individuell mit dem Velo ab Lerbermatt ca. 20 Minuten
 - Oder mit ÖV (Zeitbedarf total ab Lerbermatt ca 45 Minuten!): Ortsbus 29 bis Bahnhof Köniz, weiter mit S6 bis Moos.
Lerbermatt ab 12.01; 12.31; 13.01; 13:38
Danach **Fussmarsch** Bahnhof Moos-Anmeldung im Wald ca. **20 Minuten** (unbedingt einplanen!)
- Start/Startliste:**
- S. Aushang beim Turnhallen Eingang
 - Vorstart: **4 Minuten vor Startzeit**
- Besammlung:**
- Bei der Anmeldung (siehe Karte), mindestens 10 Minuten vor Startzeit
 - Ab Bahnstation **Moos** (S6) signalisiert mit violetten Pfeilen
- Tipp zum OL:**
- Orientiert euch an den Wegen! Auf der kurzen Bahn kommt man auf den Wegen immer am schnellsten in die Nähe des Postens. Oft sieht man den Posten schon vom Weg aus.
Auf der langen Bahn führt die Idealroute auch quer durch das Gelände. Dickichte werden jedoch gemieden.
- Bekleidung:** Lange Beinbekleidung wird empfohlen, da auch Wege überwachsen/„dornig“ sind. Zeckenschutzmittel (Spray) wird empfohlen.
- Musik/ Handy:** Musikgeräte wie ipod, MP3 Player oder das Handy sind nicht erlaubt.
- Gepäckdepot:** Bei der Anmeldung hat es ein Gepäckdepot/ Kleiderdepot (bewacht).
- Bitte beachtet, dass **bei nassen Wetterverhältnissen das Gepäck** (insbesondere Handy und Laptop) zusätzlich **in einen selbst mitgebrachten Sack** verstaut werden sollte, um sicherzustellen, dass es nicht nass wird.
- Es ist ratsam mit möglichst wenig Gepäck anzureisen und das Schulmaterial im Spint in der Schule zu lassen!

Zeiterfassung:



Zeiterfassung mit Badge

- Beim Vorstart erhält jede Gruppe die Laufkarte mit Postenbeschreibung und einen „Badge“ (sprich „Bätsch“= elektronischer Finger). Dieser Badge dient der Postenkontrolle und der Zeiterfassung und muss nach dem Zieleinlauf beim „Auslesen“ abgegeben werden.
- Der Badge wird an Start, Ziel und bei allen Posten in die rundliche Öffnung der SI- Einheit (Kontrollkästchen) gehalten, bis ein Pfeifsignal ertönt und die entsprechende Information gespeichert ist.
- Die **Kontrollnummern beim Posten** sind vor dem Erfassen des Postens zu **kontrollieren**, sie sind identisch mit den Nummern auf der Postenbeschreibung
- **die Posten müssen in der richtigen Reihenfolge angelaufen werden!**



Was ist zu tun wenn...

die Posten nicht in der richtigen Reihenfolge gefunden werden?

→ zurück bis Reihenfolge wieder stimmt.

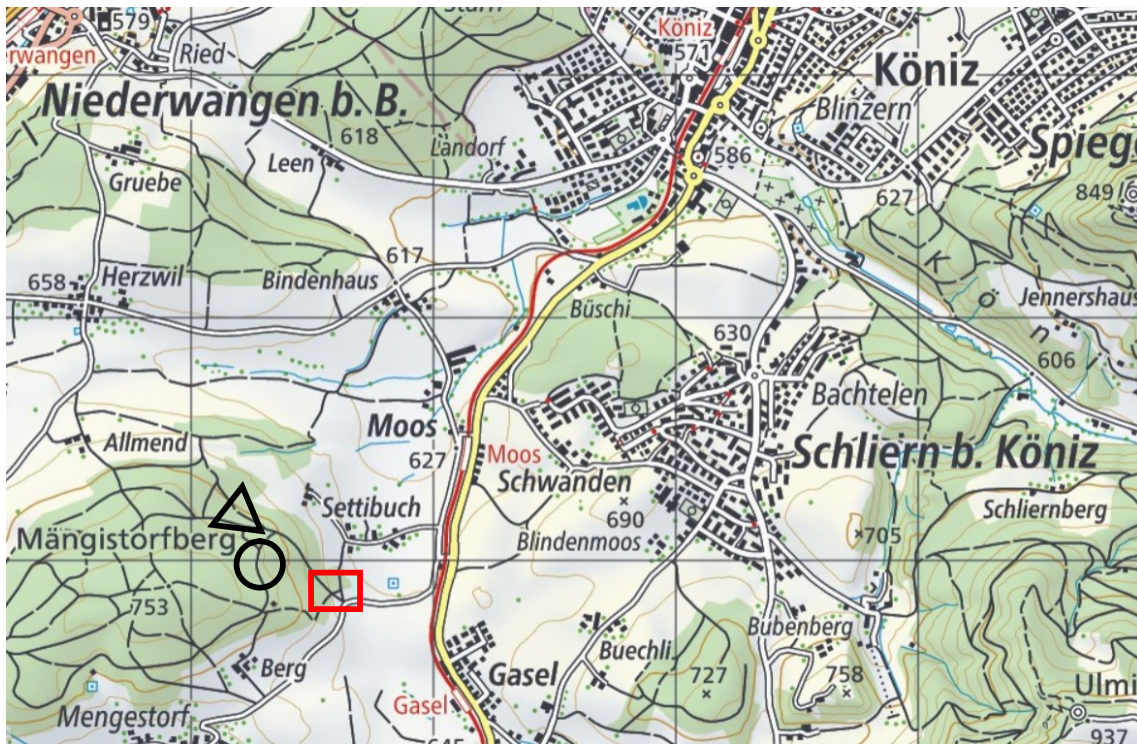
ein Kästchen nicht pfeift und auch die Lämpchen nicht aufleuchten wenn der Badge in die Öffnung gehalten wird?

→ Auf der Laufkarte mit der am Posten angebrachten Zange stempeln

Helfereinsatz

Alle Helferinnen und Helfer melden sich um 12.40 bei der Anmeldung beim Waldeingang

Situationsplan



- Besammlung / Anmeldung
- ◁ Vorstart / Start
- Ziel / Auswertung

Zielschluss

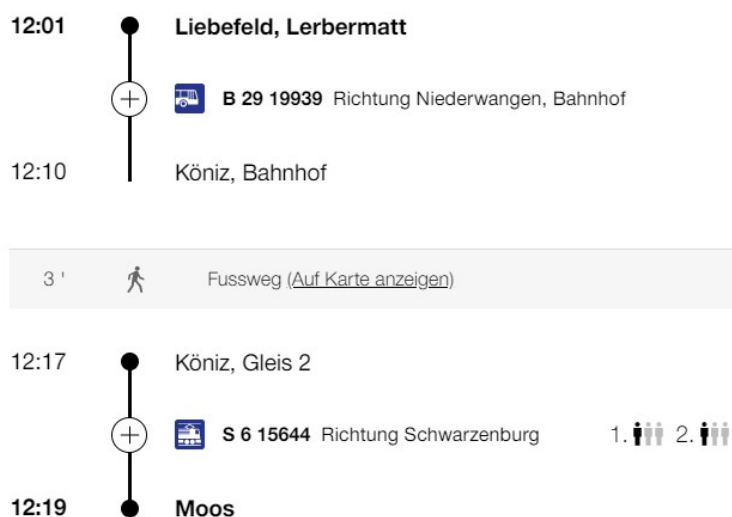
- 1600 werden Posten eingezogen
- 1615 Zielschluss

- Laufabbruch bitte im Ziel melden!!

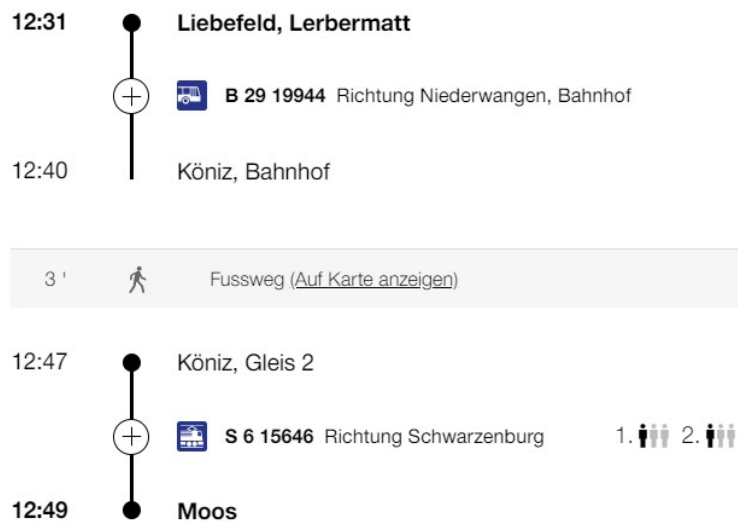
Anreise ÖV

! **Fussmarsch** vom Bahnhof Moos bis zur Anmeldung:
ca. 20 Minuten

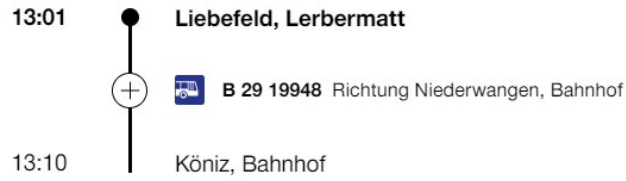
Verbindung 1




Verbindung 2



Verbindung 3




3'  Fussweg ([Auf Karte anzeigen](#))



Verbindung 4



3'  Fussweg ([Auf Karte anzeigen](#))

